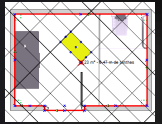
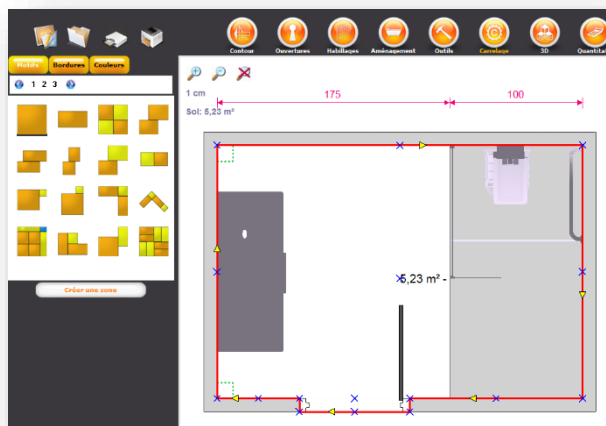


Comment carrelé un sol ?



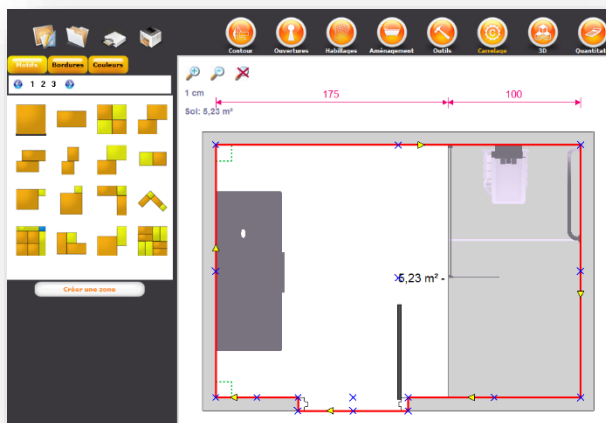
Comment carrelé le sol ?

S'assurer que toutes les « contraintes » comme les ouvertures, la baignoire à encastrer, douche à l'italienne,... sont bien positionnées dans le plan.



Être dans l'onglet *Carrelage*, sélectionner la surface à carrelé en cliquant dedans (ex : le sol de la salle de bain), Un cadre rouge se positionne autour de la surface qui sera carrelée.

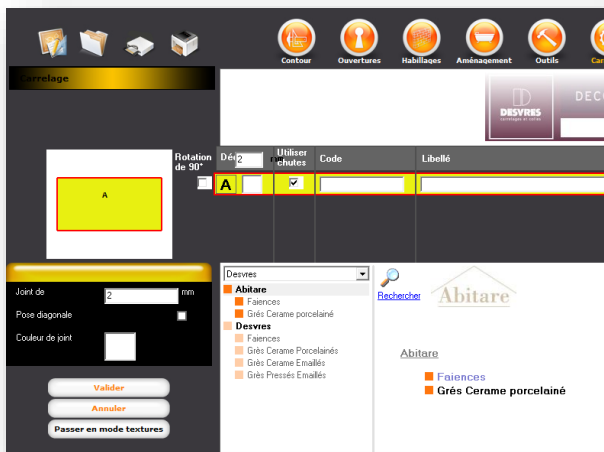
Comment choisir la forme du carrelage ?



Dans le menu de l'onglet *Carrelage*, sur la gauche, choisir la forme du carrelage en cliquant sur l'un des motifs.



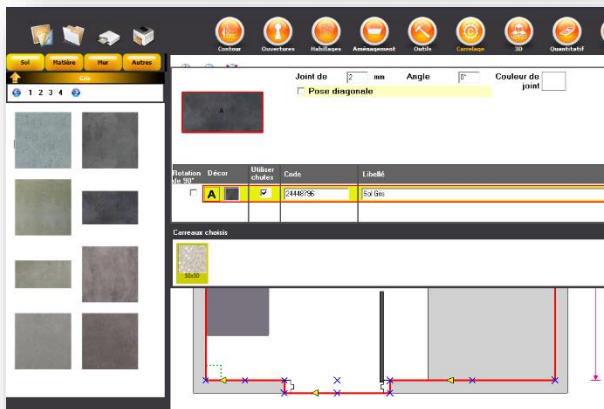
Comment choisir la texture du carrelage ?



Le menu des textures s'ouvre. Choisir s'il faut la choisir dans le catalogue d'un des distributeurs.

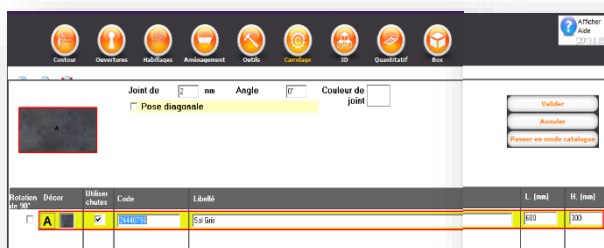


Ou choisir celles qui sont dans le répertoire Texture.



Choisir le répertoire dans lequel se situe la texture. Puis double cliquer sur celle à insérer dans le motif de calepinage. Il est également possible de rajouter des textures provenant d'un site d'un fabricant ou d'un cd.

Comment modifier les dimensions du carreau à utiliser ?



Chaque paramètre du carreau est modifiable, la référence, désignation, longueur ou largeur. Il suffit de modifier les valeurs dans les cases correspondantes.

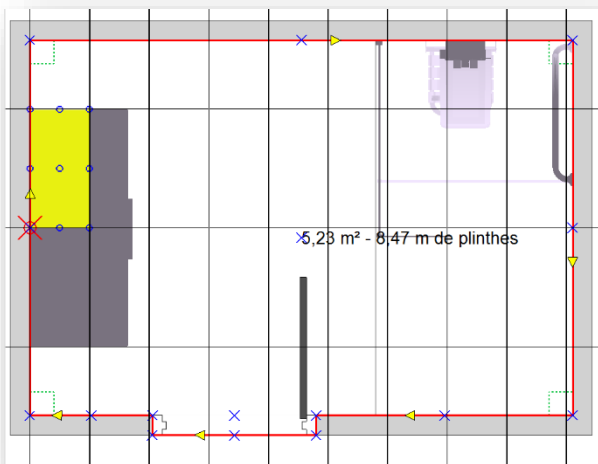


Comment modifier l'épaisseur du joint du carreau?



C'est aussi simple que pour le reste, il suffit de modifier la valeur de la case correspondante. Tout comme le choix de l'angle de pose. Puis *Valider*.

Comment positionner le calepinage?



Le *carreau de référence* est *jaune*. Il faut le positionner dans la salle de bain, en fonction des contraintes.

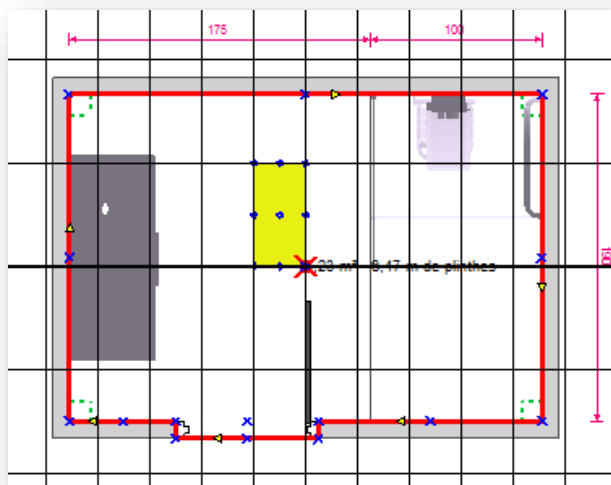
Le carreau jaune a 9 points d'accroches. Un à chaque angle et milieu des segments de celui-ci. Dès que la punaise est visible, il est accroché sur l'un des 9 points.



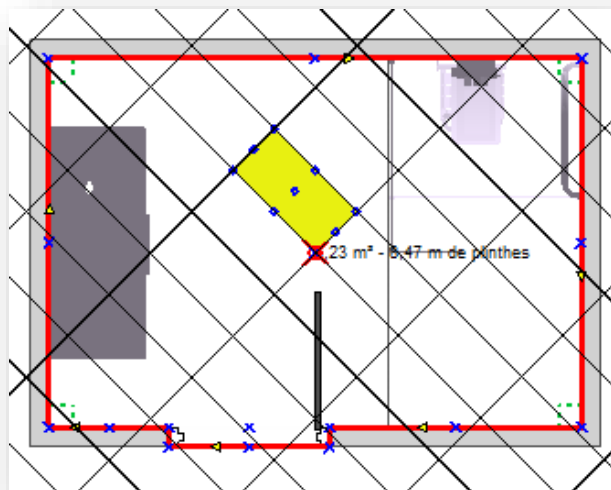
Puis valider la pose, faire un *clic gauche* de la souris et le carrelage avec la texture apparaît.



Comment modifier la pose du calepinage?



Double cliquer dans la surface carrelée à modifier et la grille de calepinage avec le carreau jaune apparaît de nouveau. Bouger de nouveau la grille de calepinage pour trouver le meilleur départ de pose.



Pour modifier le sens du calepinage, il faut faire un clic droit de la souris, ce qui vaut à tourner la grille de calepinage de 45° à chaque clic.

