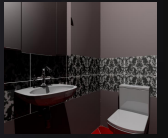
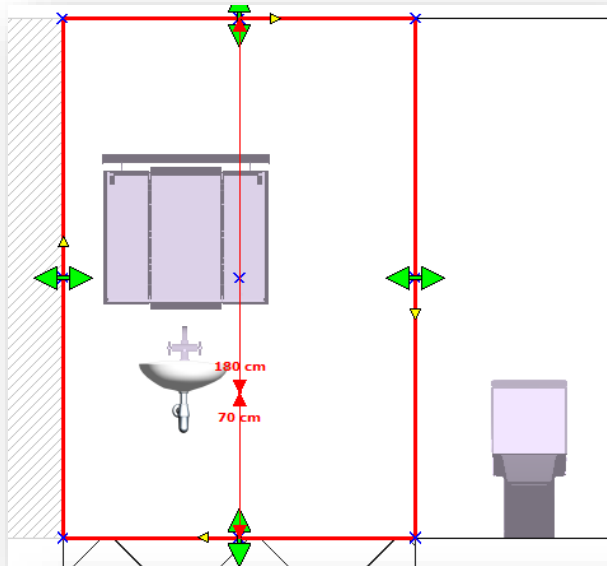


Comment carrelé une crédence ?

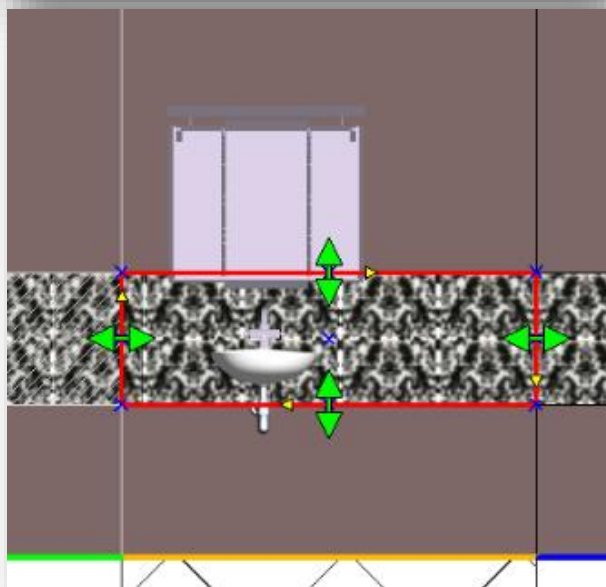


Comment créer une zone horizontale sur le mur à carrelé ?



Il faut appuyer sur les *flèches vertes* et les glisser, jusqu'à la bonne distance, pour créer des zones.

Ici il faudra ne carrelé que la zone de douche, soit créer une zone 100cm du mur de droite.



Pour carrelé uniquement cette zone, il faut cliquer dedans pour la sélectionner et choisir le carrelage à insérer.

