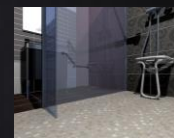
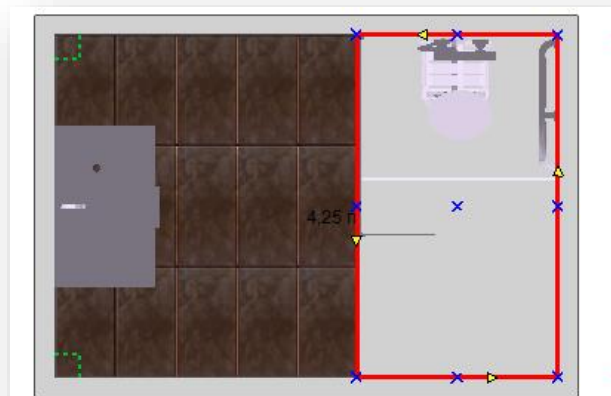


## Comment carreler avec de la mosaïque le sol de la douche à l'italienne?

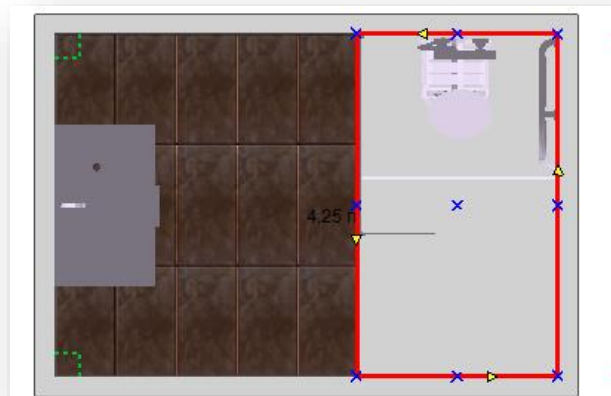


Comment carreler le sol de la douche avec de la mosaïque ?



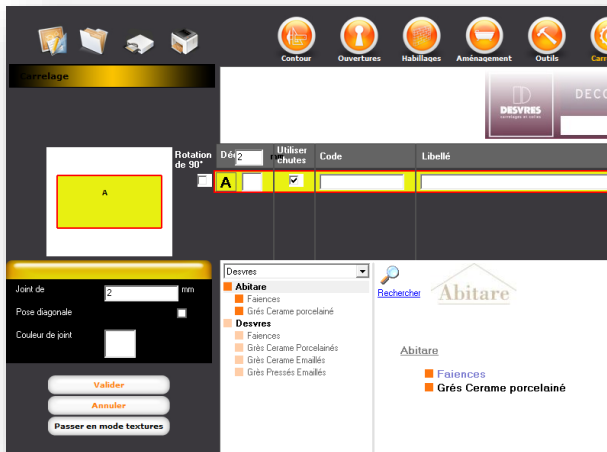
Il faut être dans l'onglet *Carrelage*. Puis le sol de la douche doit être sélectionnée, afin d'indiquer au logiciel de carrelage quelle est la zone à carreler. Ainsi la zone du sol de la douche à l'italienne est encadrée de rouge.

Comment choisir la forme du carrelage pour la mosaïque ?

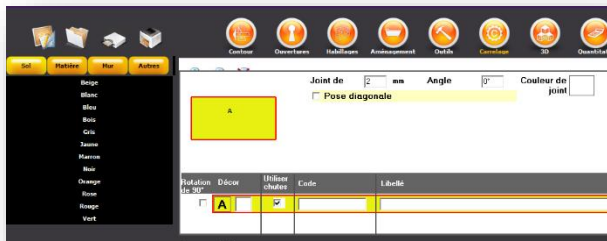


Dans le menu de l'onglet *Carrelage*, sur la gauche, choisir la forme du carrelage carré, en cliquant sur le premier motif.

## Comment choisir la texture du carrelage ?



Le menu des textures s'ouvre. La sélectionner soit dans le *Mode catalogue* d'un des distributeurs,



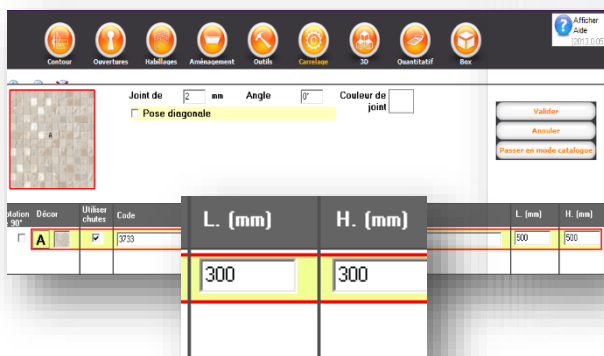
Soit la choisir dans le répertoire *Passer en mode textures*.

Il est également possible de rajouter des textures provenant d'un site d'un fabricant ou d'un cd.



Une fois trouvée, double cliquer sur celle à insérer dans le motif de calepinage, elle apparaît dans le tableau des paramètres de droites.

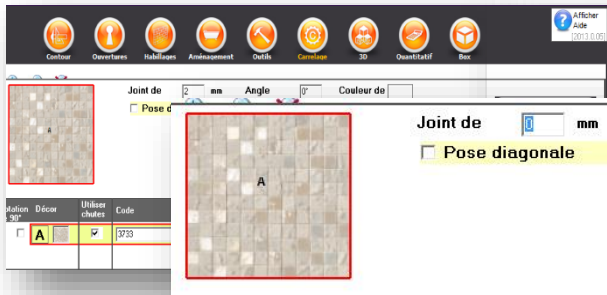
## Comment modifier les dimensions du carreau à utiliser ?



Chaque paramètre du carreau est modifiable, la référence, désignation, longueur ou largeur.

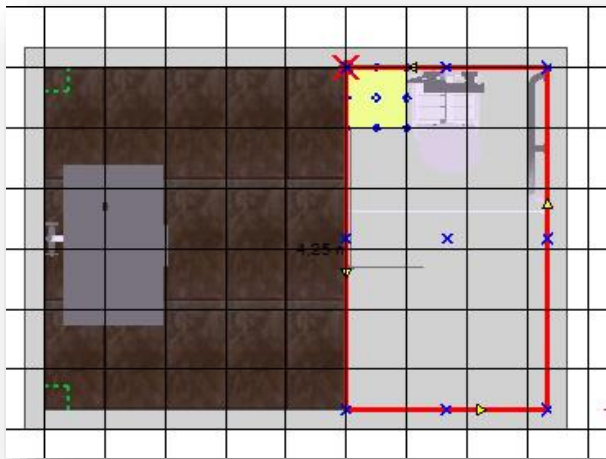
Il suffit de modifier les valeurs dans les cases correspondantes. Ex : longueur 300 et largeur 300.

## Quel épaisseur de joint pour de la mosaïque?



L' épaisseur du joint doit être à 0cm, car il est déjà compris dans la photo. La plus part du temps les photos des mosaïques sont comme elles sont vendues en réel, c'est-à-dire au format 30x30cm.

## Comment positionner le carrelage dans la douche?

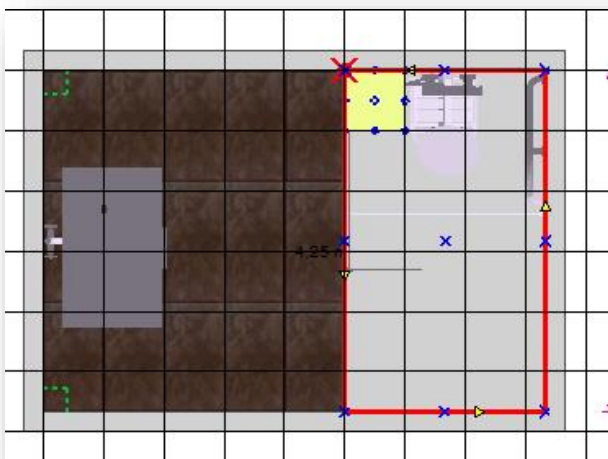


Le carreau jaune a 9 points d'accroches. Un à chaque angle et milieu des segments de celui-ci. Dès que la punaise est visible, il est accroché sur l'un des 9 points.

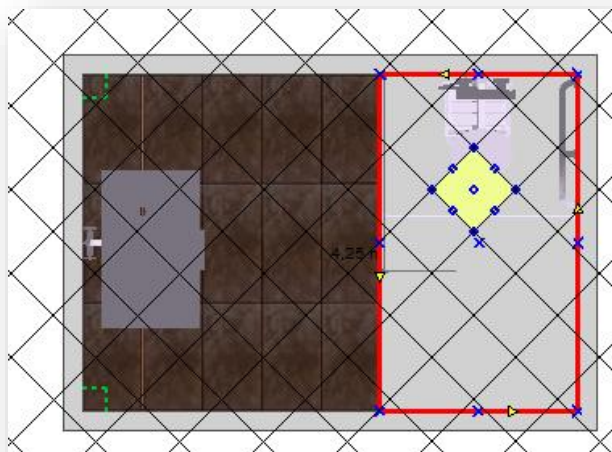


Pour valider la pose, faire un *clic gauche* de la souris et le carrelage avec la texture apparaît sur tout le sol.

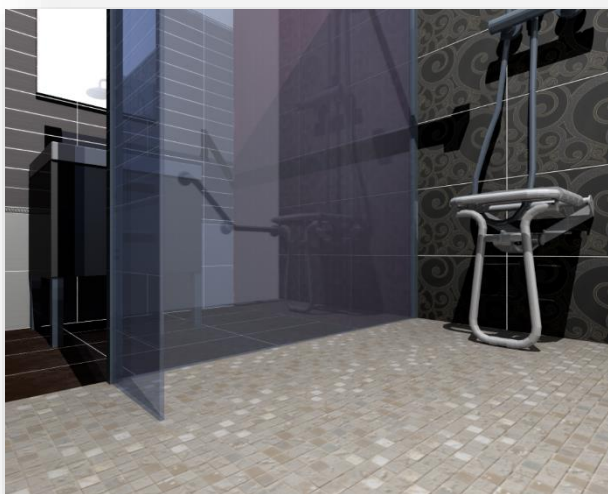
## Comment modifier la pose du calepinage?



**D**ouble cliquer dans la zone de la douche à l'italienne carrelée et la grille de calepinage avec le carreau jaune apparaît de nouveau. Il faut bouger de nouveau la grille de calepinage pour trouver le meilleur départ de pose.



**P**our modifier le sens du calepinage, il faut faire un clic droit de la souris, ce qui vaut à tourner la grille de calepinage de 45° à chaque clic.



**A**ligner le calepinage dans la zone de la douche, grâce au carreau de référence.

Dans le 3D, il n'y aura pas de traits de calepinage pour la mosaïque.