



# Comment choisir une texture dans le catalogue ?

Quelle est la différence entre le mode catalogue et mode textures ?

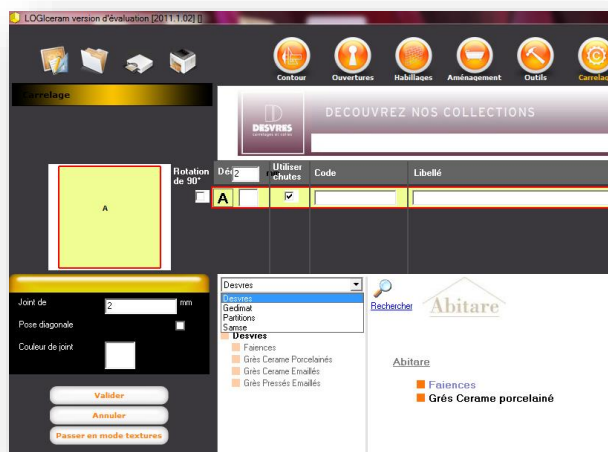
*Le mode catalogue, regroupe tout le catalogue des carreaux présents (des fabricants ou distributeurs) en salle expo.*

*Ce ne sont pas seulement les textures des carreaux qui sont disponibles, mais également la référence, les dimensions, la désignation, le conditionnement et prix.*

*Le mode Textures, vous permet d'enregistrer vos propres textures dans le logiciel.*

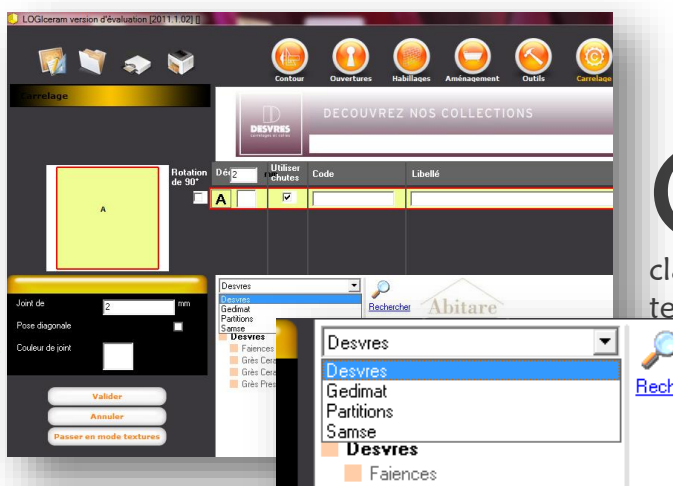
*Vous pouvez d'utiliser la même pour plusieurs fabricant, puisque vous créez vous-même la référence, les dimensions, la désignation.*

Qu'est-ce que le mode catalogue?



Le mode catalogue, regroupe toutes les textures des gammes, Desvres, Gedimat, Samse...

Comment choisir le distributeur ou fabricant?

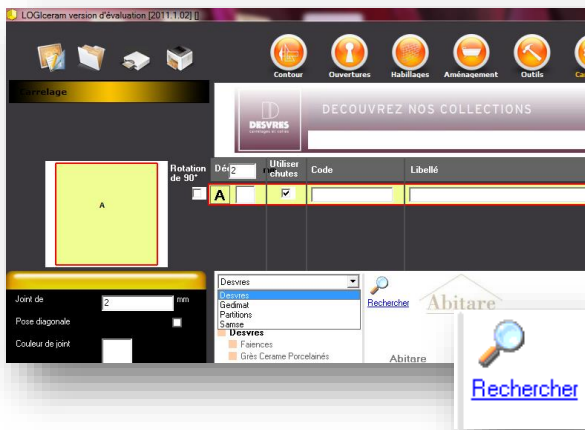


Cliquer sur flèche du menu, puis tous les noms apparaissent. Sélectionner celui souhaité, le classement des séries de carreaux s'affiche tel que le catalogue papier.



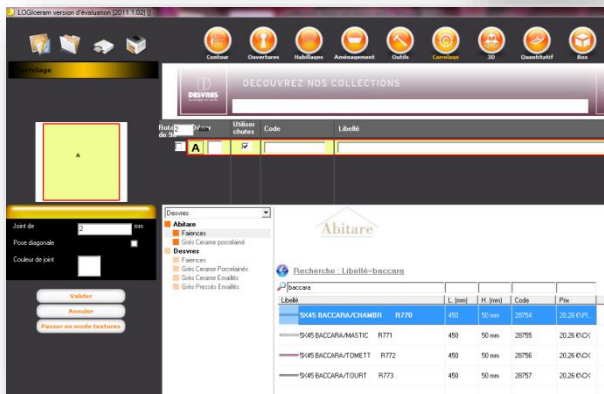


## Comment faire la recherche d'un produit?



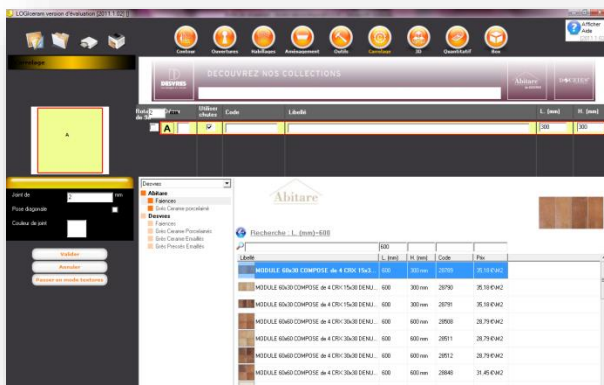
En cliquant sur la loupe, un tableau apparaît, avec des colonnes vierges à renseigner.

Plusieurs possibilités pour effectuer cette recherche : Soit par désignation, référence ou dimensions.



Par désignation de la série, dans la 1ère colonne saisir celle recherchée, puis valider par la touche [entrée].

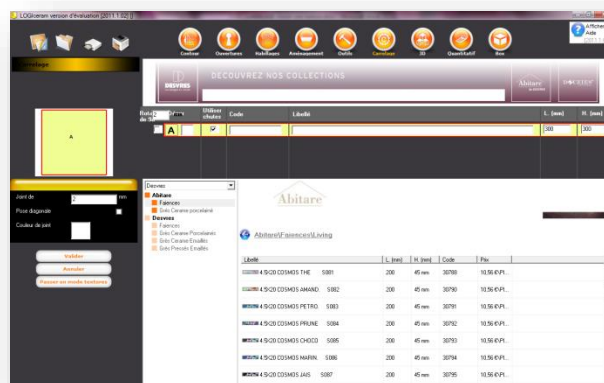
Tous les carreaux liés à cette série apparaissent.



Par dimension de carreaux, dans la 2ème ou 3ème colonnes.

Saisir dans la colonne concernée, la dimension recherchée (*L pour longueur* ou *H pour hauteur*).

Toutes les dimensions correspondantes du catalogue apparaîtront.

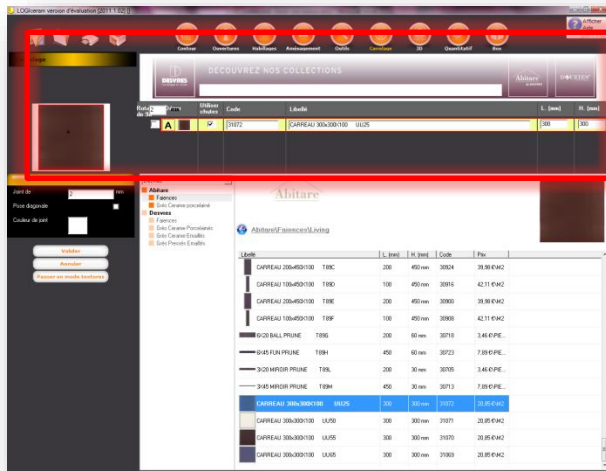


Par la référence ou le nom du carreau



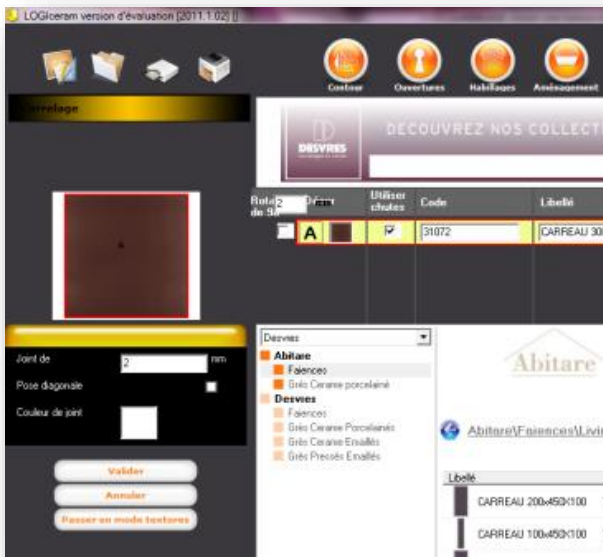


## Comment valider une texture du catalogue?



Double cliquez, sur la texture pour qu'elle apparaisse dans les choix en haut, avec la référence du carreau, la désignation et les dimensions liés au catalogue du partenaire.

## Qu'est-ce que le mode Texture ?



Le mode texture, c'est la bibliothèque où les textures personnelles peuvent être enregistrées (voir la fiche d'aide sur l'ajout de nouvelles textures).

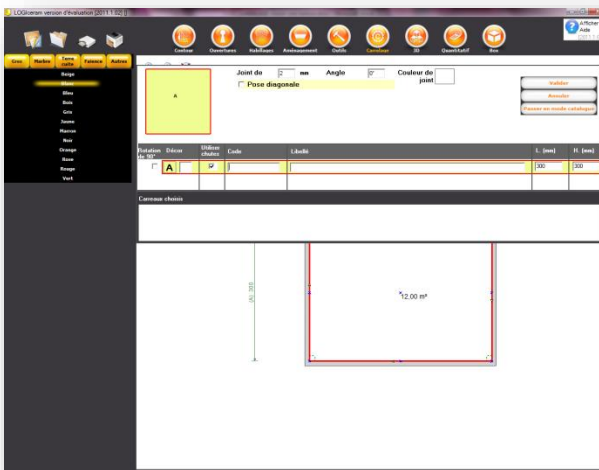


## Comment passer en mode texture?



Dans le menu de gauche, sélectionner la fonction *Passer en mode Textures*.

## Comment choisir une texture?



Dans le menu de gauche, le nom des types de matières, couleurs,...apparaissent, sélectionner le type de carrelage et la couleur, en cliquant sur le menu.



Toutes les textures de ce répertoire apparaissent, double clic sur celle désirée, et elle s'affiche dans le tableau de droite.

Saisir la référence, les dimensions, la désignation de ce carreau.

