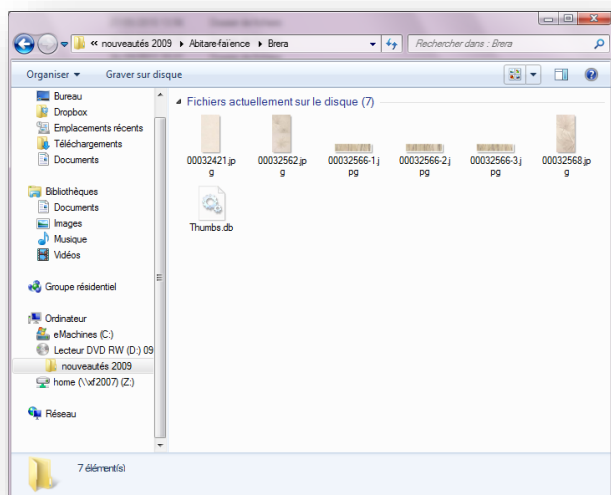
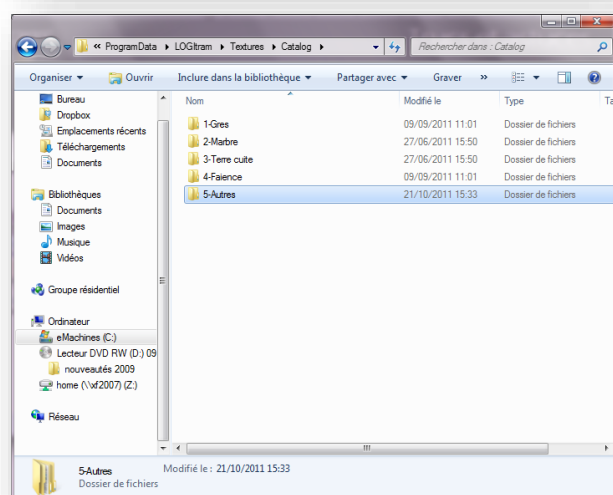


# Ajouter des textures d'un CD dans LOGIceram

Comment ajouter des textures à partir d'un Cd ?

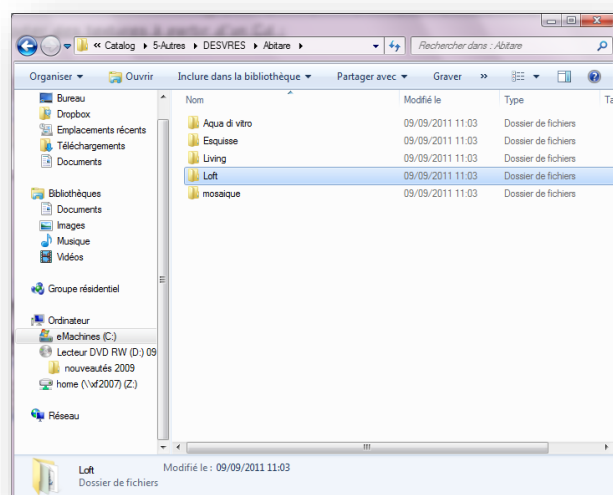


Copier les images du Cd, **ATTENTION** il est impératif que l'image soit au format JPG ou GIF et au format minimum de 256x256 pixels



Copier les textures dans le répertoire Textures de LOGItram.

C:\program  
Logitram\Textures\Catalog\Autres                    datas\



Créer un répertoire du nom de votre fabricant et de la série dans le répertoire **Autres**.