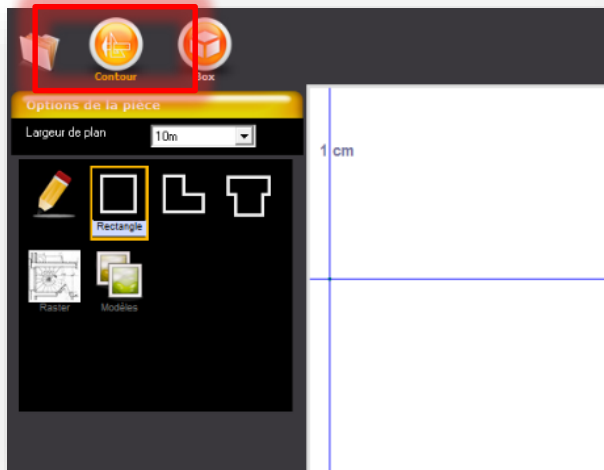


Comment modifier les dimensions d'une pièce?

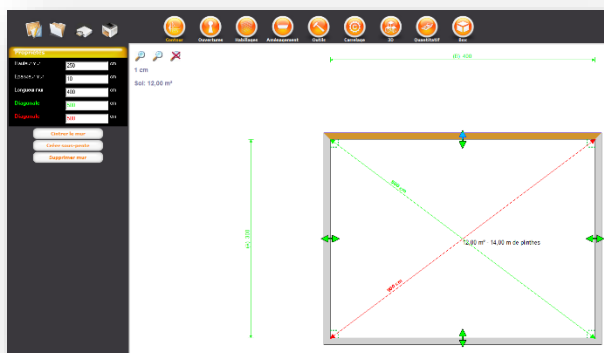


Comment sélectionner la forme de la pièce ?

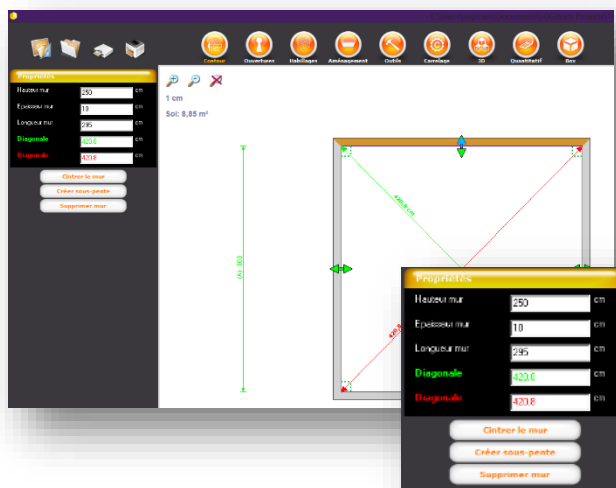


Dans ce logiciel de salle de bain, il faut suivre l'ordre du menu. Pour choisir la forme de la pièce, il faut cliquer sur *Contour*, puis sélectionner la forme qui est la plus proche du projet.

Comment modifier les dimensions de la pièce ?



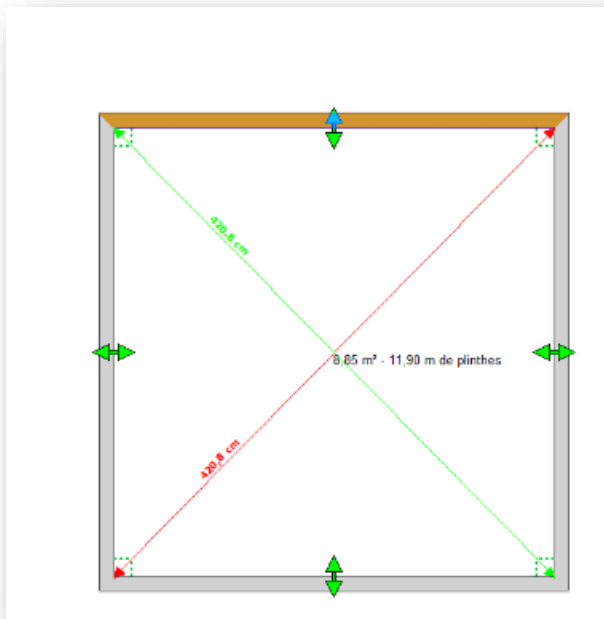
Pour modifier la dimension d'un mur, il faut cliquer dessus, et sa « carte d'identité » apparaît dans le menu de gauche. Il y a toutes les informations de celui-ci, sa hauteur, longueur,...



Pour avoir un mur de 295cm, il faut cliquer dans la case Longueur mur, où il y a d'inscrit la longueur d'origine, puis saisir 295 et valider par la touche *[Entrée]*. Le mur et la forme de la pièce se modifient instantanément.



Comment modifier les dimensions de la pièce manuellement ?



En utilisant les flèches vertes, qui se trouvent au milieu de chaque mur. Il faut appuyer tout le temps sur la flèche, puis la glisser dans le sens souhaité.