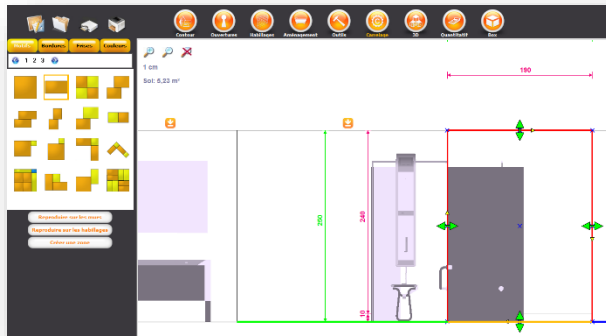


Comment paramétrer un carreau ?

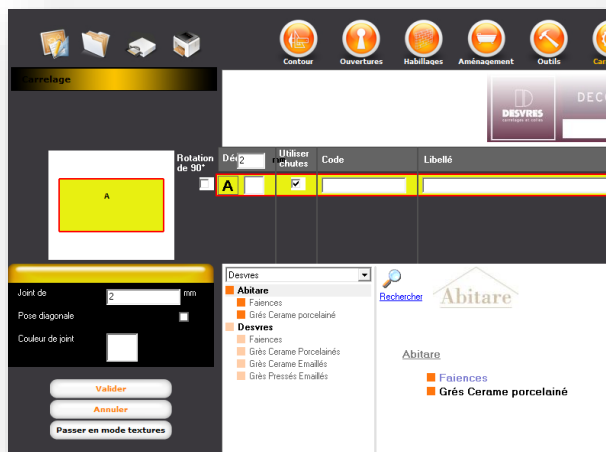


Comment choisir la forme du carrelage ?



Dans le menu de l'onglet *Carrelage*, sur la gauche, choisir la forme du carrelage en cliquant sur l'un des motifs.

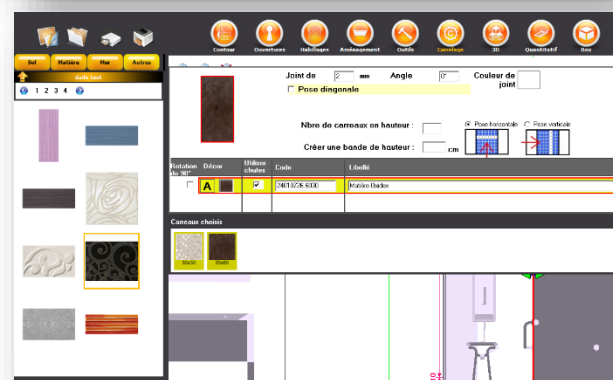
Comment choisir la texture du carrelage ?



Le menu des textures s'ouvre. Choisir s'il faut la choisir dans le catalogue d'un des distributeurs.

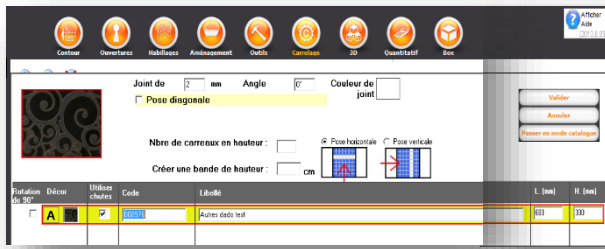


Ou choisir celles qui sont dans le répertoire Texture.



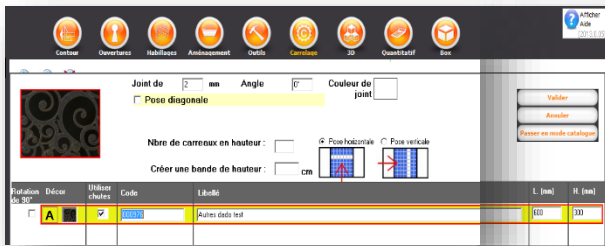
Choisir le répertoire dans lequel se situe la texture. Puis double cliquer sur celle à insérer dans le motif de calepinage. Il est également possible de rajouter des textures provenant d'un site d'un fabricant ou d'un cd.

Comment modifier les dimensions du carreau à utiliser ?



Chaque paramètre du carreau est modifiable, la référence, désignation, longueur ou largeur. Il suffit de modifier les valeurs dans les cases correspondantes.

Comment modifier l'épaisseur du joint du carreau?



C'est aussi simple que pour le reste, il suffit de modifier la valeur de la case correspondante. Tout comme le choix de l'angle de pose. Puis *Valider*.