

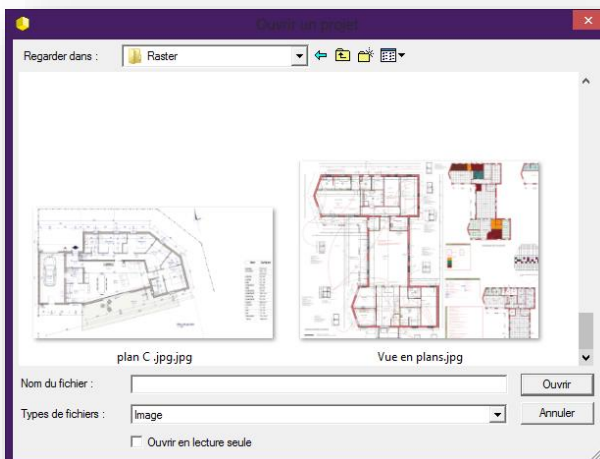
Comment dessiner un projet à partir d'un plan scanné ?



Comment importer un plan scanné dans LOGiceram ?

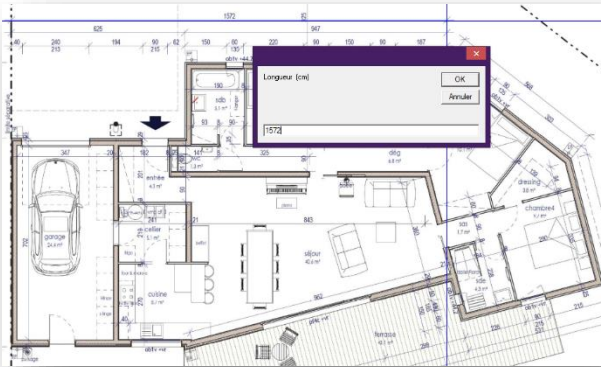


Après avoir scanné le plan ou modifié un plan pdf en plan jpg, il faut cliquer sur la fonction *Raster*.



Rechercher dans la fenêtre le plan à utiliser comme fond de plan à carreler.

Comment mettre le plan à l'échelle?

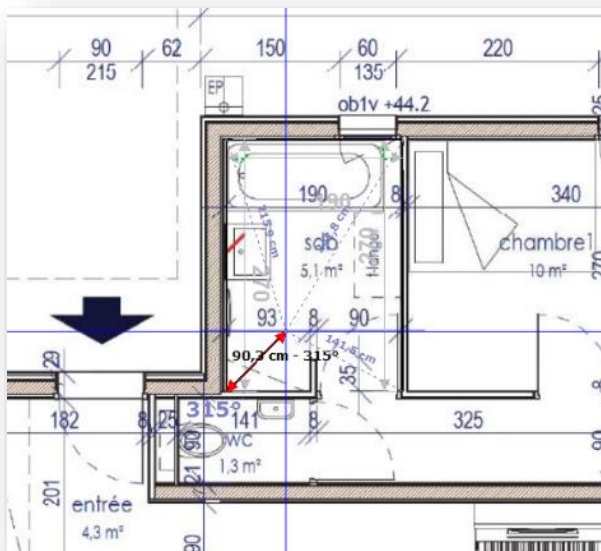


SANS OUTILS, cliquer sur les 2 extrémités d'une cote visible. Puis saisir dans la fenêtre la dimension de celle-ci en cm.
largeur

Comment modifier l'échelle d'un plan?

L faut le réinsérer, car lorsque l'échelle est donnée c'est pour toujours. Dans ce cas il faut refaire les premières actions.

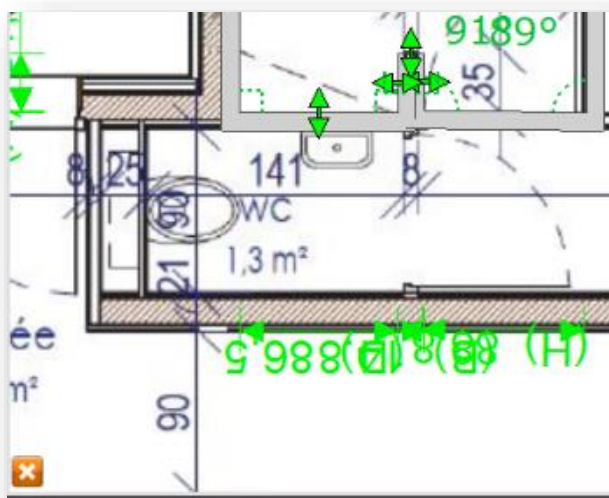
Comment dessiner le plan de la salle de bain?



L' *outil libre* est déjà en main, il suffit juste de faire tout le tour de la pièce. Et de faire un clic droit de la souris pour la clore.



Comment supprimer le fond de plan à carreler?



Pour supprimer le fond de plan, il y a en bas à gauche du plan une icône croix rouge *Supprimer le plan RASTER*.

En cliquant dessus le fond de plan scanné disparaîtra pour toujours.